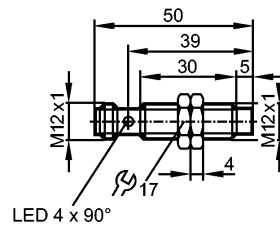


# IFS207

IFB3007-APKG/US-104

Detectores inductivos



Made in Germany



## Características del producto

Detector inductivo
Rosca metálica M12 x 1
Conexión por conector
Alcance aumentado
contactos dorados
Alcance 7 mm; [nb] no enrasable

## Datos eléctricos

Alimentación	DC PNP
Tensión de alimentación [V]	10...30 DC
Consumo [mA]	10 (24 V)
Clase de protección	II
Protección contra inversiones de polaridad	sí

## Salidas

Función de salida	normalmente cerrado
Caída de tensión [V]	< 2,5
Corriente de salida [mA]	100
Protección contra cortocircuitos	pulsada
Resistente a sobrecargas	sí
Frecuencia de conmutación [Hz]	700

## Rango de detección

Alcance [mm]	7
Alcance real (Sr) [mm]	7 ± 10 %
Alcance operativo [mm]	0...5,7

## Precisión / diferencias

Factores de corrección	acero = 1 / inox aprox. 0,7 / latón aprox. 0,5 / aluminio aprox. 0,4 / cobre aprox. 0,3
Histéresis [% del Sr]	3...15
Deriva del punto de conmutación [% del Sr]	-10...10

## Condiciones ambientales

Temperatura ambiente [°C]	-25...70
Grado de protección	IP 67

## Homologaciones / pruebas

CEM	EN 61000-4-2 ESD: 4 kV CD / 8 kV AD
	EN 61000-4-3 HF radiado: 10 V/m
	EN 61000-4-4 Burst: 2 kV
	EN 61000-4-6 HF guiado: 10 V
	EN 55011: clase B

# IFS207

IFB3007-APKG/US-104

Detectores inductivos

MTTF	[años]	1528
Número de homologación UL		A003

## Datos mecánicos

Montaje		no enrasable
Materiales de la carcasa		latón revestido de bronce blanco; cara activa: PBT; PEI
Peso	[kg]	0,026

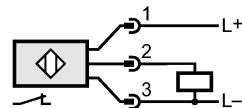
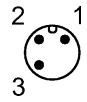
## Indicaciones / elementos de mando

Indicación del estado de conmutación	LED	amarillo (4 x 90°)
--------------------------------------	-----	--------------------

## Conexión eléctrica

Conexionado		Conector M12; contactos dorados
-------------	--	---------------------------------

### Conexionado



## Accesorios

Accesorios (incluidos)		2 tuercas de fijación
------------------------	--	-----------------------

## Notas

Cantidad por pack	[Pieza]	1
-------------------	---------	---