

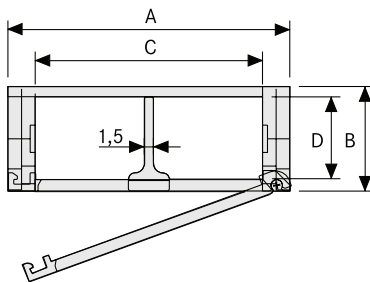
Ruchołe części urządzeń

Nylonowa prowadnica łańcuchowa z otwieranymi ramkami.

Seria Średnia – SR300A

Wysokość wewnętrzna (D) 18 mm

Konstrukcja oparta na połączeniu pojedynczym, centralnie umieszczonym sworzniem przeciwdziałającym tarcii. Ramki otwierane od strony wewnętrznej promienia gięcia. Dostępne separatory pionowe. Szerokie ramki od strony zewnętrznej zapewniają dobrą ochronę przy pracy poziomej.



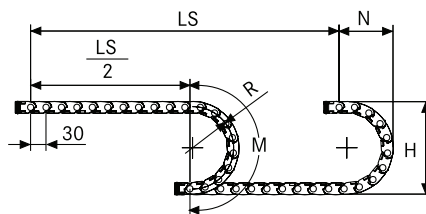
Separator	
niezamontowany	S300A
zamontowany	S300AMC
Sworzeń	
	PG300A

Dane techniczne przy samonośności	
Prędkość	10 m/s
Przyśpieszenie	50 m/s ²

Przy wyższych wymaganiach prosimy skontaktować się z firmą Lapp Kabel Sp. z o.o.

A mm	B mm	C mm	D mm	R mm	masa kg/m	prowadnica numer części
27	23	15	18	040-060-080-120	0,41	SR300A015 □□□ *
37	23	25	18	040-060-080-120	0,45	SR300A025 □□□ *
62	23	50	18	040-060-080-120	0,55	SR300A050 □□□ *
87	23	75	18	040-060-080-120	0,65	SR300A075 □□□ *

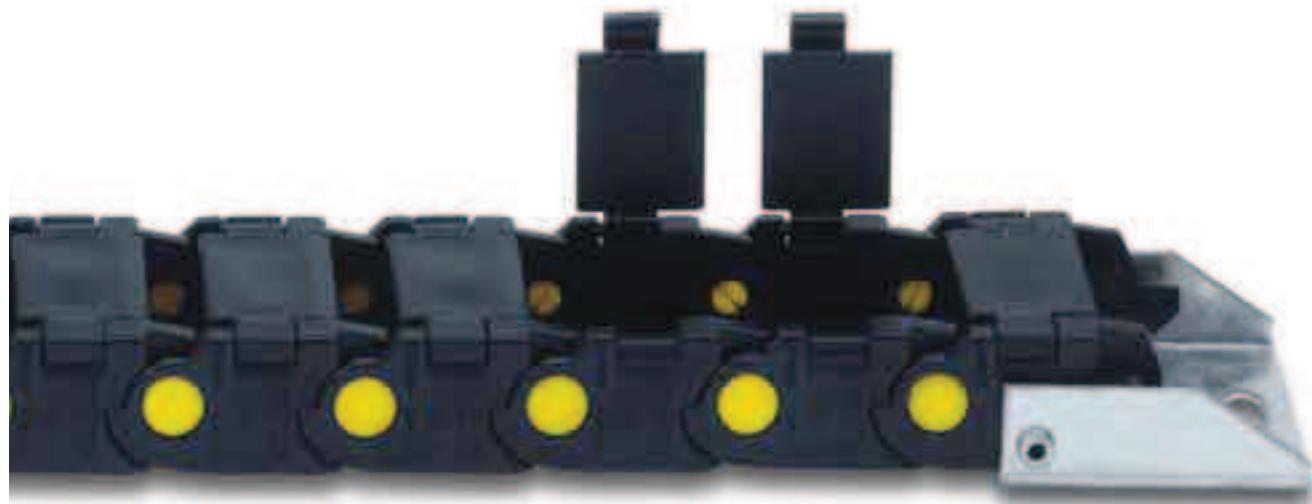
*Uzupełnij kod wpisując wartość promienia (R): np. SR300A015 [0] [4] [0]



R mm	H mm	N mm	M mm
040	103	85	185
060	143	105	250
080	183	125	315
120	263	165	440

długość prowadnicy (L)
połowa drogi przesuwu (LS/2)
dodatkowa długość zagięcia (M)

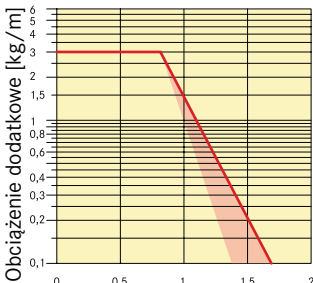
$$L = \frac{LS}{2} + M$$



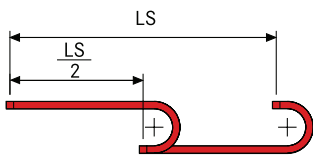
Seria Średnia – SR300A

Wykres samonośności

Maksymalna długość prowadnicy zdolna do samonośności (LS/2) w relacji do masy przewodów i węży giętkich umieszczonych w metrze prowadnicy.



(LS/2) maksymalna długość nieodparta [m]



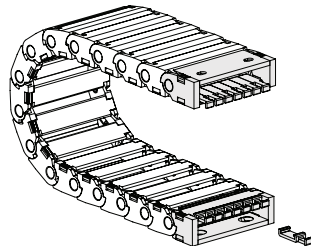
Czerwony obszar na wykresie uwzględnia różnice masy pomiędzy prowadnicami o różnej szerokości.

Dla zastosowań, gdzie obciążenie dodatkowe lub (LS/2) przekraczają wartości dopuszczalne prosimy rozważyć użycie rolek podporowych.

Uchwyty mocujące

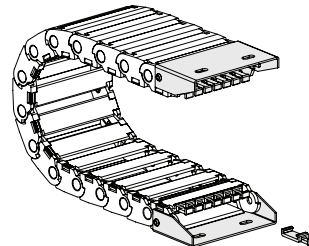
Zestaw uchwytów mocujących pozwala przymocować oba końce prowadnicy do maszyny.

Nylonowe

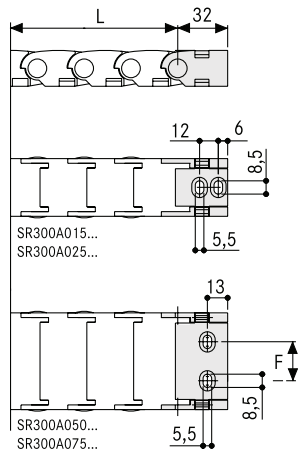


Rys.A Prowadnica zamocowana poza obrębem promienia gięcia.

Ze stali ocynkowanej



Rys.B Prowadnica zamocowana poza obrębem promienia gięcia.



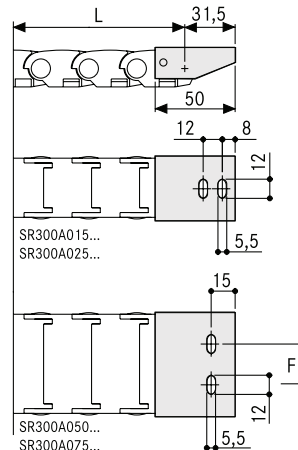
Prowadnica typ	F mm
SR300A050	25
SR300A075	50

**Uchwyty mocujące z nylonu
Numery części**

Prowadnica Typ	Uchwyty Typ
SR300A...	AN300A□□□*KM

Prowadnica Typ	Uchwyty Typ
SR300A...	AN300A□□□*K

Mocowanie opaski kablowej	
Typ	
Zamontowany	CFC300M□□□*KM
Niezamontowany	CFC300M□□□*K
Uzupełnij kod wpisując wymiar C	



Prowadnica typ	F mm
SR300A050	25
SR300A075	50

**Uchwyty mocujące ze stali ocynkowanej
Numery części**

Prowadnica Typ	Uchwyty Typ
SR300A...	A300A□□□*KM

Prowadnica Typ	Uchwyty Typ
SR300A...	A300A□□□*K

Sposób otwierania pokrywki

Specjalne narzędzie do demontażu sworzni – PZ010.

ÖLFLEX®

UNITRONIC®

HITRONIC®

SKINTOP®

SILVYN®

AKCESORIA

EPIC®

BREVETTI STENDALTO

TABELE